

# 令和元年度 事業報告書

救護施設 菰野陽気園



## 状況及び方針

運営方針に基づき、個人を尊重した支援に努めた。

- A. 施設内の年中行事や地域との交流行事を通じ、利用者の日常生活における余暇の充実と地域住民との関わりを持つ機会を設けた。
- B. 業務の専門性を向上するため、施設内外の研修及び会議へ参加する。また、施設内研修にて他職員への伝達研修を行った。
- C. 定期的に防災訓練を実施し、各種災害を想定した準備を行った。発生した事故等については報告書に基づき検討と検証のうえ、安全管理の対策に努めた。
- D. 利用者の希望に沿った個別支援計画を本人とともに立案し、ケース検討会議を通じて目標と支援方法を設定することにより、一人ひとりの自己実現を目指した。
- E. サービスの向上と人権を尊重した支援を行う目的で、毎月「園長と語ろう」を実施することで利用者の意見を直接聞く機会を設けた。聴取した課題や要望については内容を整理し、改善に向けて取り組んだ。
- F. 施設内では複数の作業を提供し、利用者が喜びとやりがいを感じてもらえるような支援を行い、個々の意欲や能力の向上を目指した。
- G. 保護施設通所事業として、施設退所者および地域の生活困窮者を対象に、通所による『指導訓練』と訪問による『生活指導』を実施し、居宅で継続した自立生活を送れるよう支援を図った。
- H. 「菰野町社会福祉法人連絡協議会」に参画し、相談窓口を設置。地域貢献の推進を目的として、地域のあらゆる相談に積極的に関わった。
- I. 新型コロナウイルス感染症に関して、施設内研修を行い情報共有するとともに感染拡大防止に努めた。

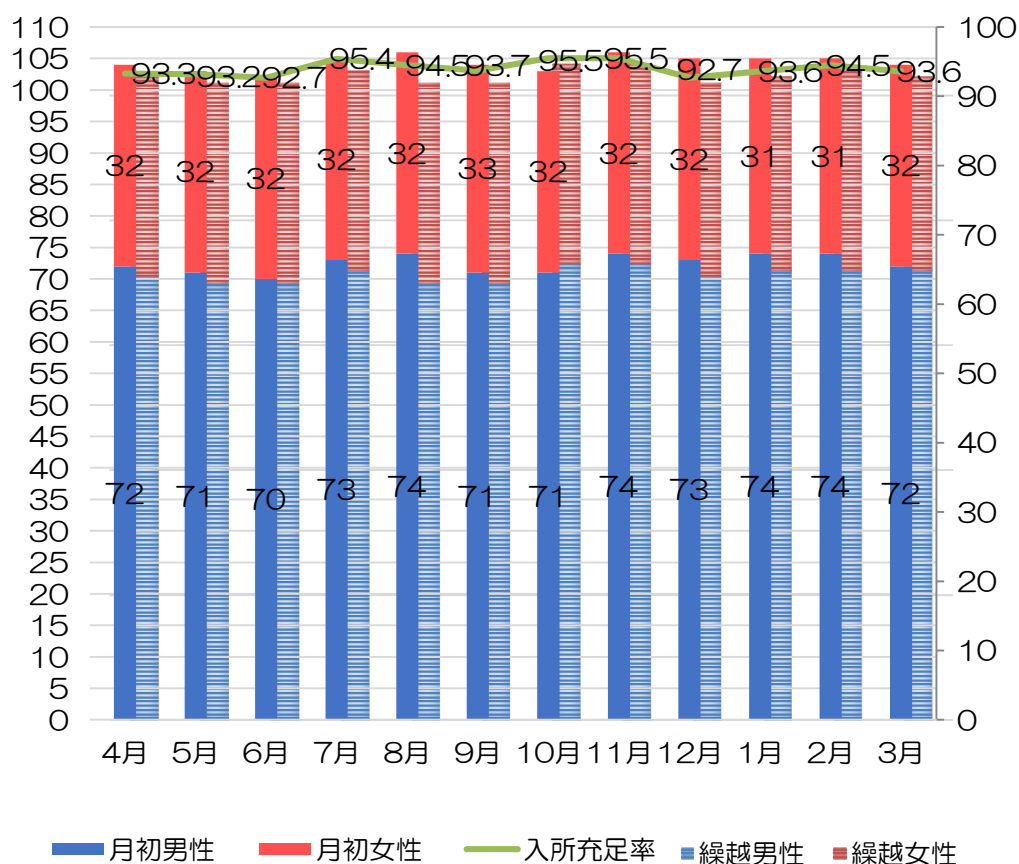
# 入所状況

## 1.保護実績

### 1.入退所状況

		4月	5月	6月	7月	8月	9月	10月	11月	12月	1月	2月	3月
月初人員	男	72	71	70	73	74	71	71	74	73	74	74	72
	女	32	32	32	32	32	33	32	32	32	31	31	32
	計	104	103	102	105	106	104	103	106	105	105	105	104
入所人員	男	1	0	0	3	2	1	3	1	0	3	2	0
	女	1	0	0	0	0	1	0	0	1	0	1	0
	計	2	0	0	3	2	2	3	1	1	3	3	0
退所人員	男	1	1	0	1	4	2	0	0	2	2	2	0
	女	1	0	0	0	0	1	0	1	2	0	0	1
	計	2	1	0	1	4	3	0	1	4	2	2	1

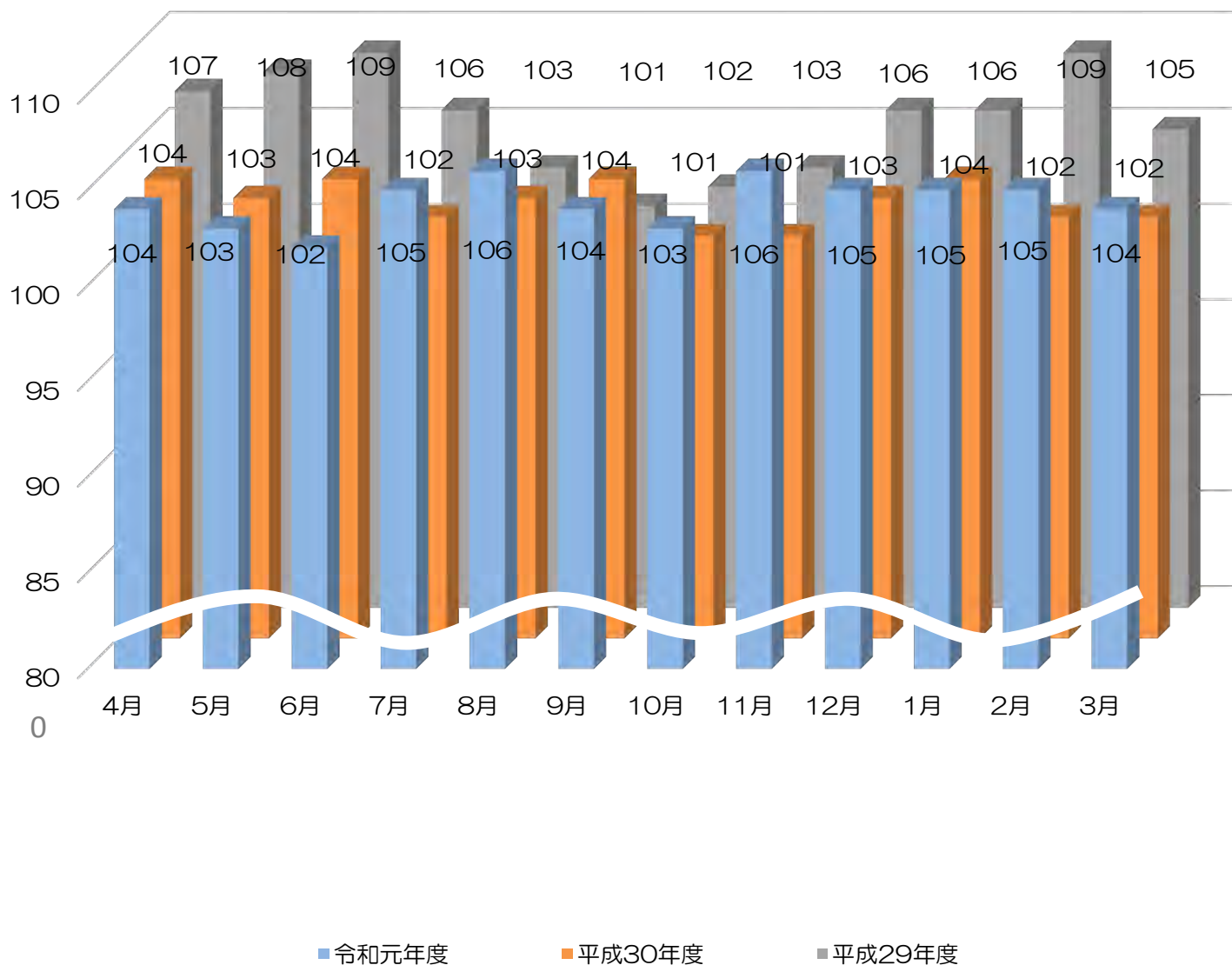
### 月別入退所推移



# 入所状況

## 1.保護実績

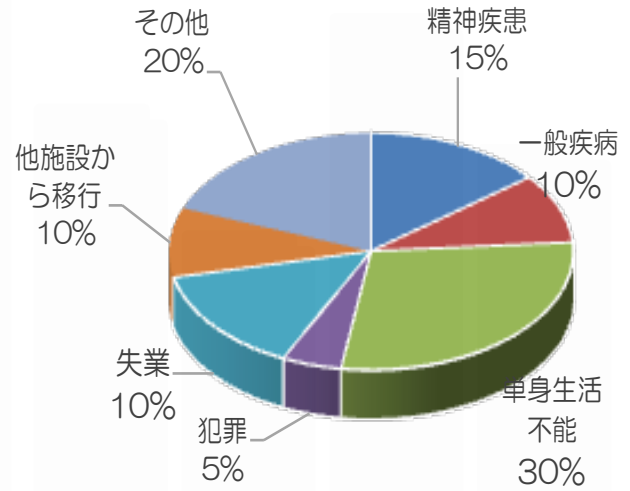
年度別入所状況（月初）



## 1. 保護実績

### 2. 入所原因別状況

入所理由	精神疾患	一般疾病	单身生活不能	犯罪	失業	住居焼失 住居取壊	他施設から 移行	その他	合計	
人員	男	3	2	6	1	3	0	0	2	17
	女	0	0	0	0	0	0	2	2	4
	計	3	2	6	1	3	0	2	4	21



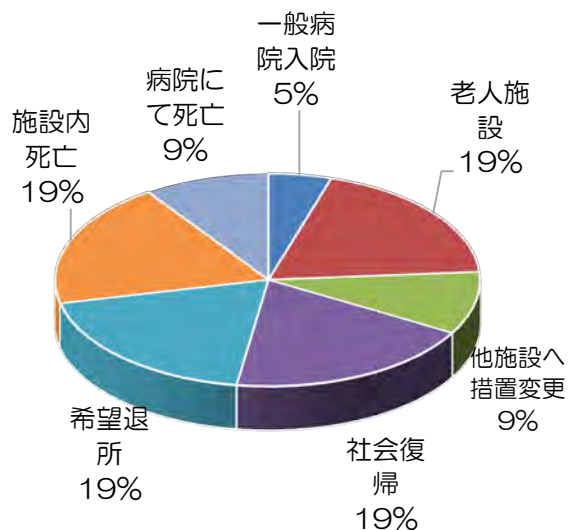
### 入所者内訳

月	日	氏名	年齢	性別	委託福祉事務所
4月	1日	K・Y	75	男	西濃県福祉事務所
4月	24日	M・H	57	女	松阪市福祉事務所
7月	1日	H・T	76	男	四日市市福祉事務所
7月	1日	S・H	51	男	津市福祉事務所
7月	1日	S・T	46	男	伊賀市福祉事務所
8月	1日	M・M	61	男	いなべ市福祉事務所
8月	1日	K・Y	71	男	北勢福祉事務所
9月	1日	A・K	47	女	志摩市福祉事務所
9月	1日	Y・M	65	男	北勢福祉事務所
9月	28日	H・H	58	男	いなべ市福祉事務所
10月	1日	Y・T	51	男	羽島市福祉事務所
10月	26日	M・T	59	男	桑名市福祉事務所
10月	28日	O・I	63	男	伊賀市福祉事務所
11月	1日	I・K	64	男	四日市市福祉事務所
12月	26日	K・E	26	女	名張市福祉事務所
1月	1日	H・G	58	男	伊勢市福祉事務所
1月	1日	K・K	58	男	四日市市福祉事務所
1月	1日	T・T	79	男	北勢福祉事務所
2月	1日	O・J	46	男	四日市市福祉事務所
2月	1日	H・M	53	男	津市福祉事務所
2月	28日	T・Y	54	女	岐阜地域福祉事務所

## 1. 保護実績

### 3. 退所原因別状況

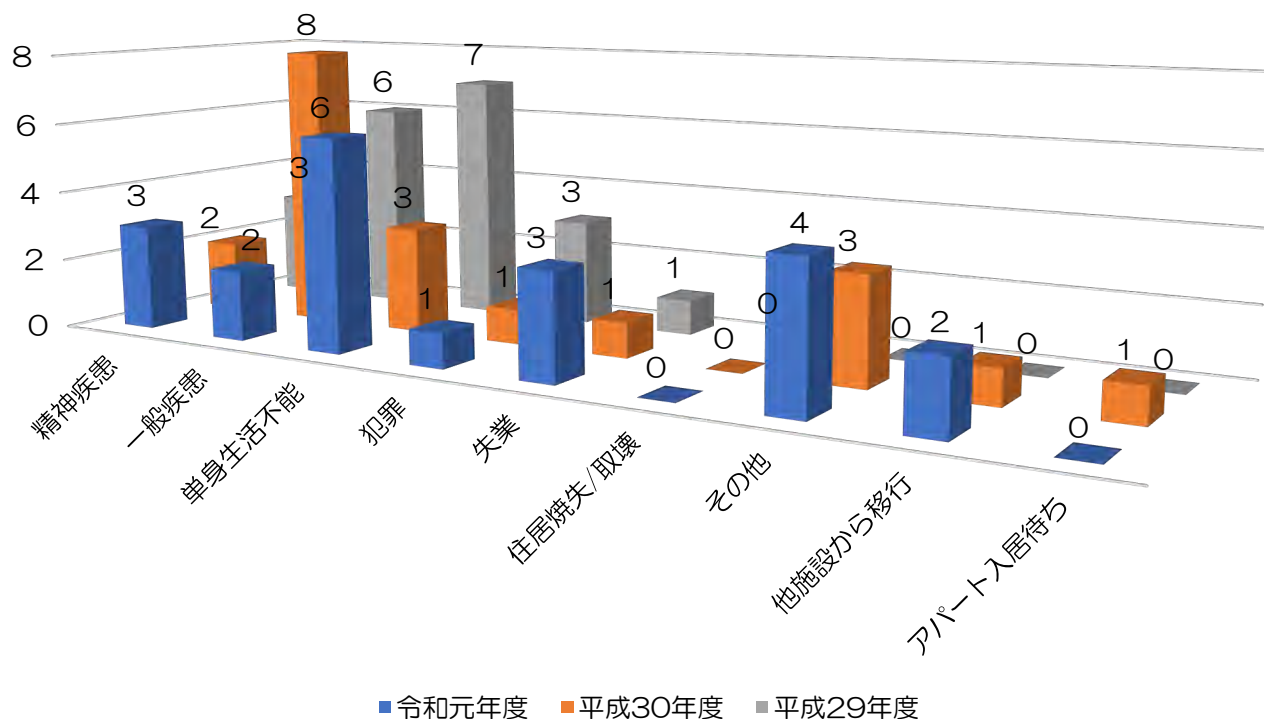
理由	精神科入院	一般病院入院		措置変更		社会復帰	希望退所	無断退所	死亡		帰郷帰宅	その他	合計
		老人	その他	園内	在籍入院								
男	0	1	3	2	3	3	0	3	1	0	0	16	
女	0	0	1	0	1	1	0	1	1	0	0	5	
計	0	1	4	2	4	4	0	4	2	0	0	21	



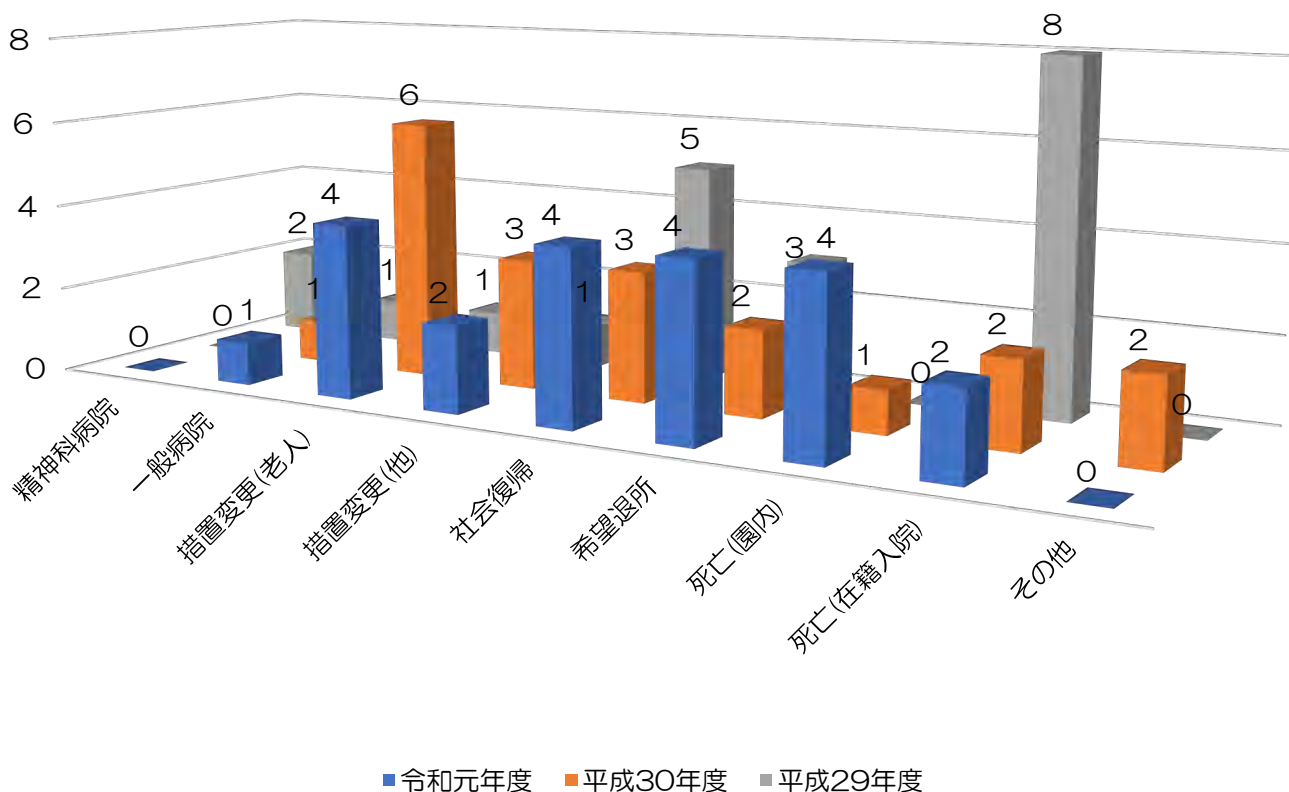
### 退所者内訳

月日	氏名	年齢	性別	委託福祉	退所理由
4月 3日	M・M	61	男	いなべ市福祉	無料低額宿泊所へ
4月 9日	K・K	74	女	伊勢市福祉	病院内で死亡
5月 16日	N・I	56	男	名張市福祉	本人希望による自主退所
7月 30日	H・Y	67	男	北勢福祉	施設内で死亡
8月 5日	T・Y	82	男	津市福祉	有料老人ホームへ措置変更
8月 15日	G・S	87	男	岐阜市福祉	長期療養型病院へ措置変更
8月 19日	H・T	76	男	四日市市福祉	有料老人ホームへ措置変更
8月 20日	H・M	65	男	四日市市福祉	一般就労・住み込み寮へ
9月 6日	U・A	80	女	桑名市福祉	有料老人ホームへ措置変更
9月 10日	S・H	51	男	津市福祉	本人希望による自主退所
9月 12日	N・K	41	男	四日市市福祉	障がい者GHへ措置変更
11月 16日	Y・M	65	男	北勢福祉	施設内で死亡
12月 5日	N・M	88	男	四日市市福祉	有料老人ホームへ措置変更
12月 7日	K・S	85	女	紀南福祉	施設内で死亡
12月 11日	N・S	72	男	多気度会福祉	施設内で死亡
12月 20日	A・K	47	女	志摩市福祉	一般就労・住み込み寮へ
1月 9日	O・I	63	男	伊賀市福祉	本人希望による自主退所
1月 23日	U・K	75	男	西濃県福祉	病院内で死亡
2月 15日	N・S	58	男	志摩市福祉	一般就労・アパートへ
2月 17日	H・M	53	男	津市福祉	一般就労・住み込み寮へ
3月 25日	T・Y	54	女	岐阜地域福祉	本人希望にて在宅へ

### 入所原因別状況推移



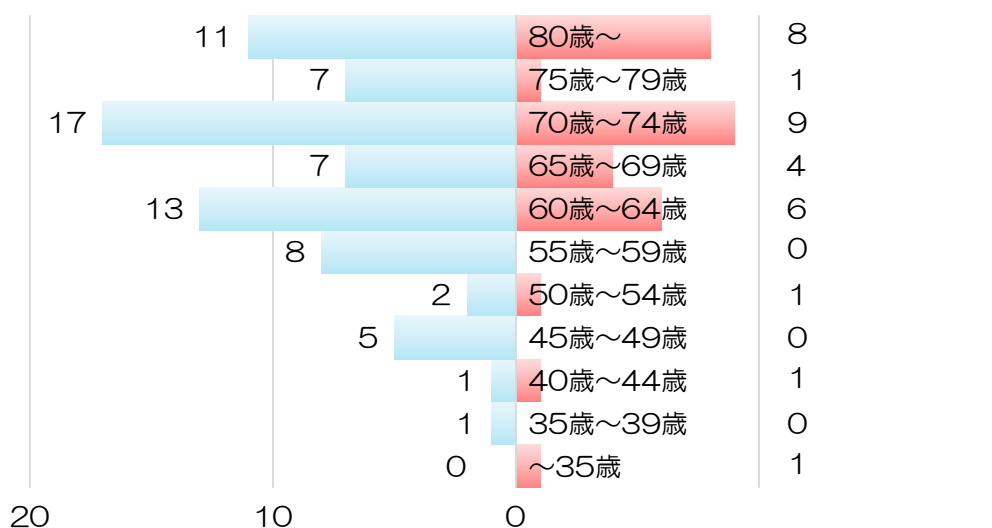
### 退所原因別状況推移



## 1. 保護実績

### 4. 年齢別状況

年齢別状況 男 女

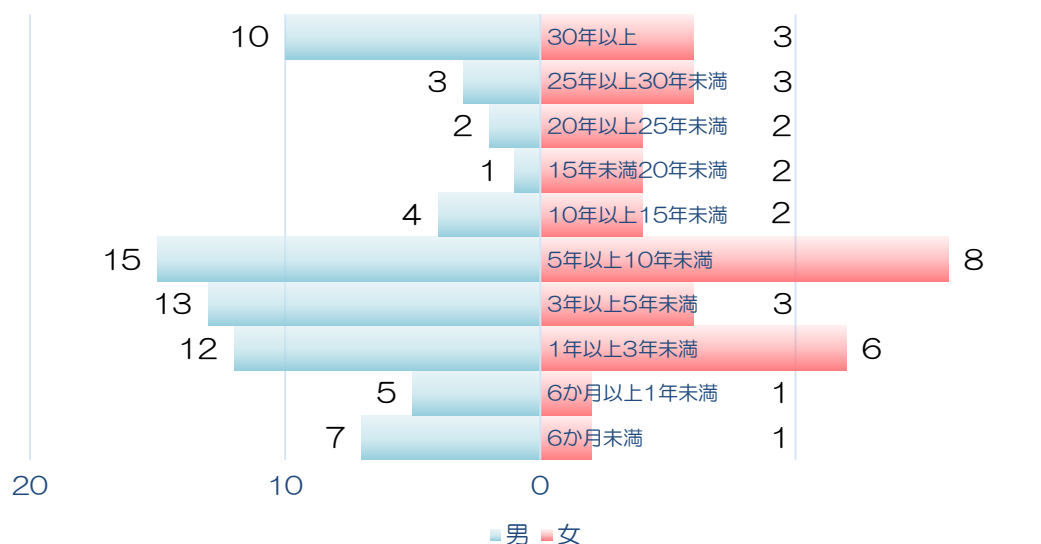


	平均年齢	最高齢	最年少
男性	67.4	90.3	37.0
女性	69.9	87.0	26.1
全体	68.1		

### 5. 入所期間別状況

男性 女性

入所期間別状況



	平均入所期間	最長在園者	最少在園者
男性	10.6	48.0	0.1
女性	13.0	52.11	0.1
全体	11.2		

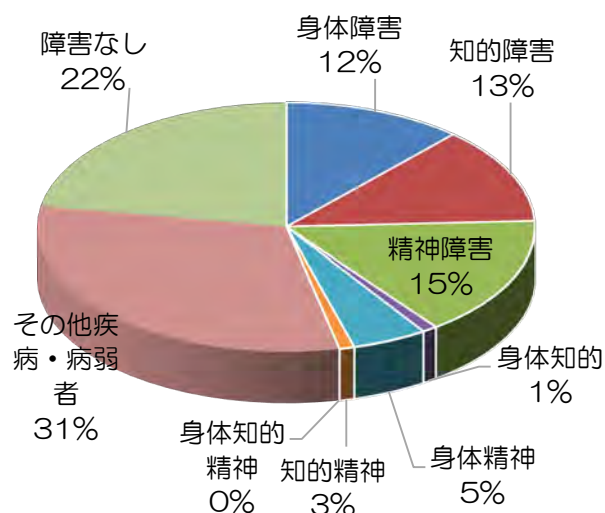


## 1.保護実績

### 6. 障害別状況(手帳取得者)

障害名	身体障害	知的障害	精神障害	身体知的	身体精神	知的精神	身体知的精神	その他疾病・病弱者	障害なし
男性	9	10	9	1	3	1	0	24	16
女性	3	3	7	0	2	0	0	8	7
計	12	13	16	1	5	1	0	32	23

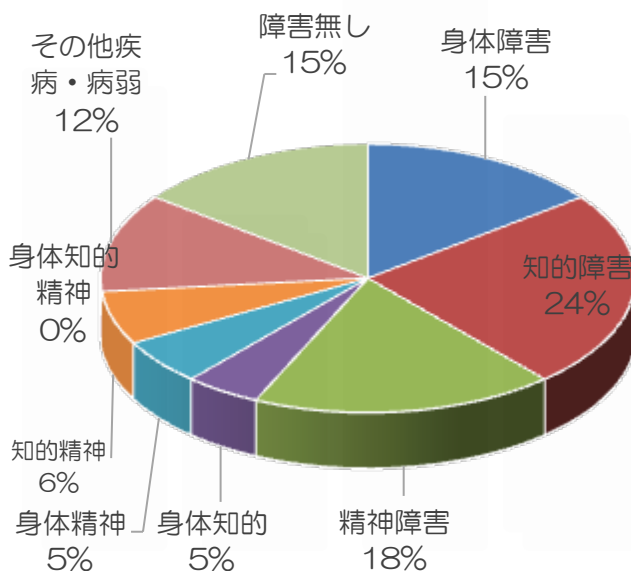
障害別状況(手帳取得者)



### 7. 障害別状況(手帳の有無を問わない)

障害名	身体障害	知的障害	精神障害	身体知的	身体精神	知的精神	身体知的精神	その他疾病・病弱者	障害なし
男性	14	16	11	4	4	7	0	10	12
女性	2	10	9	1	2	0	0	3	4
計	16	26	20	5	6	7	0	13	16

障害別状況(手帳の有無を問わず)

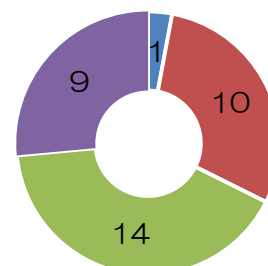


## 1. 保護実績

### 8. 知的障害別状況

	最重度	重度	中度	軽度	不明	合計
男性	1	7	9	6	0	23
女性	0	3	5	3	0	11
計	1	10	14	9	0	34

34人中(人)

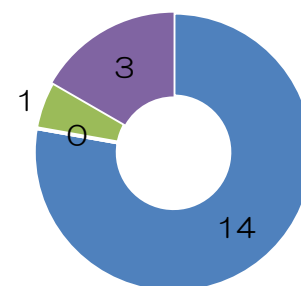


■最重度 ■重度 ■中度 ■軽度

### 9. 身体障害者手帳取得状況

	肢体不自由			視力障害			聴力障害			左記以外の障害			計
	1級	2級	他	1級	2級	他	1級	2級	他	1級	2級	他	
男性	1	1	8	0	0	0	0	0	1	1	0	1	13
女性	0	0	4	0	0	0	0	0	0	0	0	1	5
計	1	1	12	0	0	0	0	0	1	1	0	2	18

18人中(人)

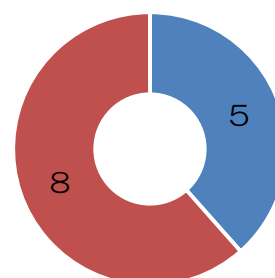


■肢体不自由 ■視力障害  
■聴力障害 ■その他の障害

### 10. 療育手帳取得状況

	療育手帳 A	療育手帳 B
男性	3	7
女性	2	1
計	5	8

13人中(人)



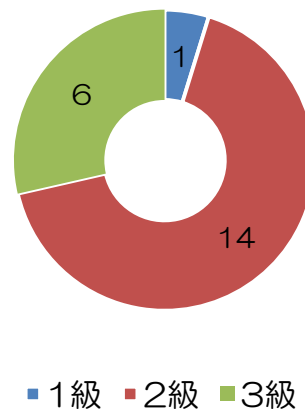
■療育A ■療育B

## 1. 保護実績

### 11. 精神障害者保健福祉手帳取得状況

	1級	2級	3級	計
男性	0	8	4	12
女性	1	6	2	9
計	1	14	6	21

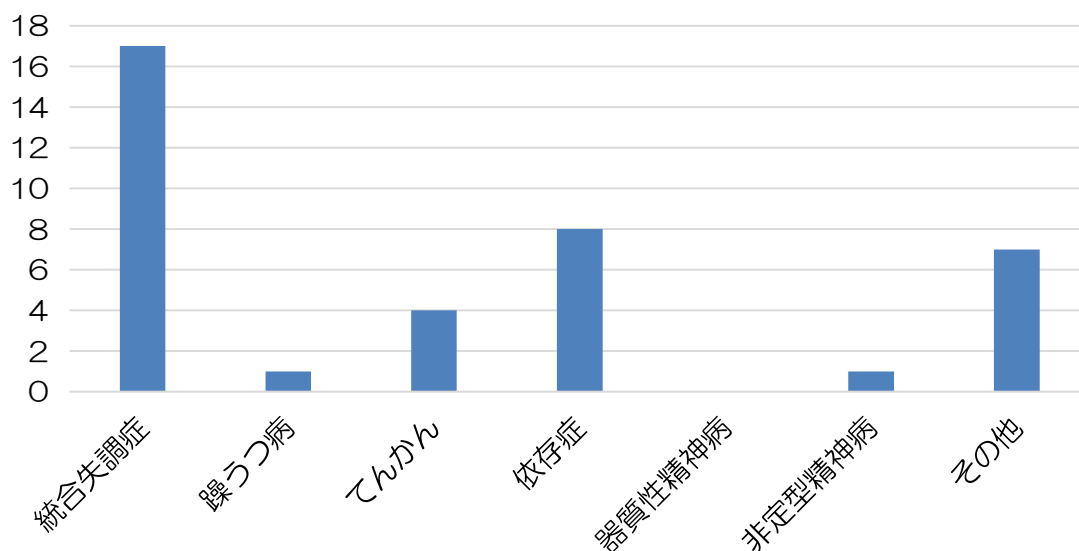
21人中(人)



### 12. 精神障害別状況

	統合失調症	躁うつ病	てんかん	依存症	器質性精神病	非定型精神病	左記以外精神疾患	合計
男性	8	0	3	8	0	0	6	25
女性	9	1	1	0	0	1	1	13
計	17	1	4	8	0	1	7	38

38人中(人)



## 1.保護実績

### 13.各種年金受給状況

	障がい基礎年金	障がい基礎年金	国民年金	国民年金	厚生年金	厚生年金	厚生年金	心身障がい者扶養共済年金	他	合計
	1級	2級	(障がい)	(老齢)	(障がい)	(老齢)	(遺族)			
男性	4	9	0	1	0	19	1	2	6	42
女性	6	5	0	1	0	11	3	0	4	30
計	10	14	0	2	0	30	4	2	10	72

### 14.加算金受給状況

	障がい加算(A)	障がい加算(B)	おむつ加算	合計
男性	5	9	0	14
女性	4	4	1	9
計	9	13	0	23

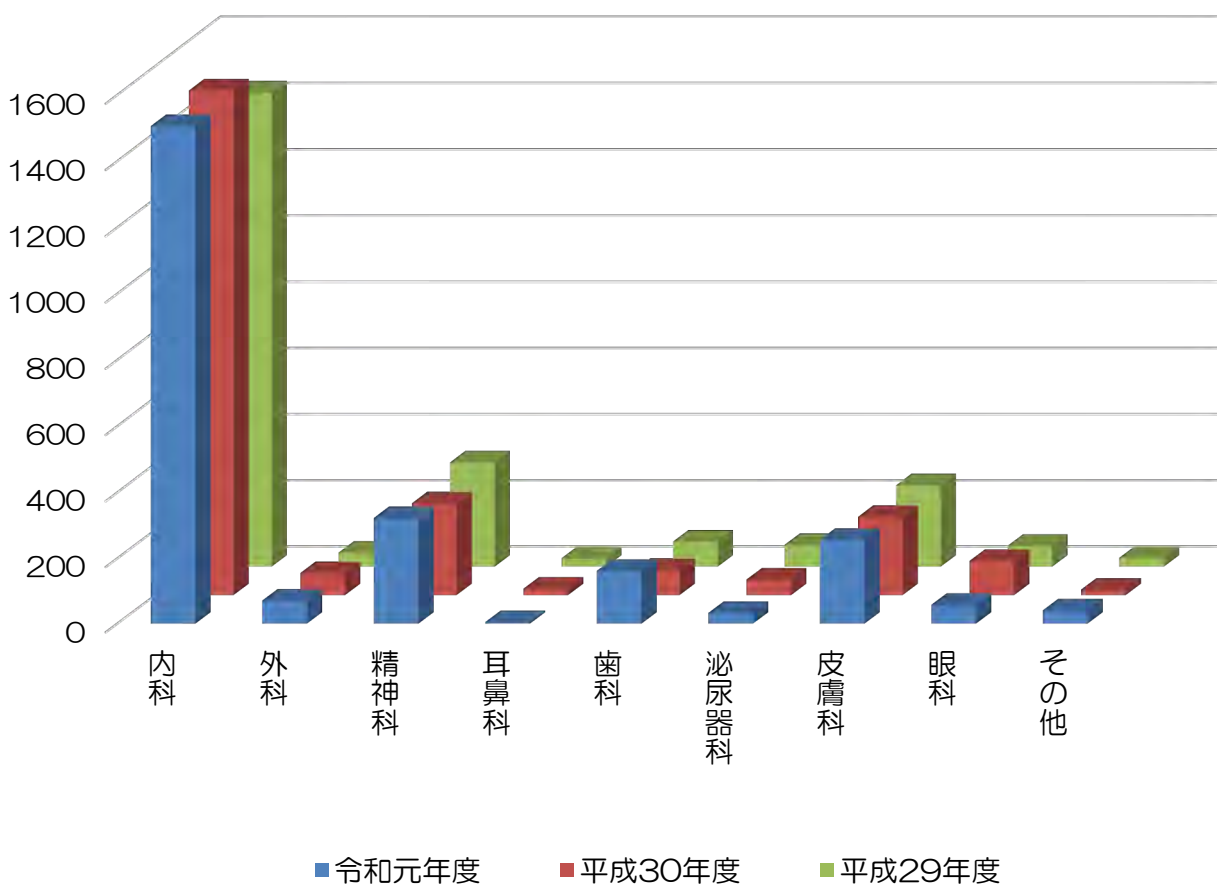
※ 障がい基礎年金受給者を除く、加算金のみの受給者です。

## 1.保護実績

### 15. 在園者疾患状況(医療扶助適用分)

	内科	外科 整形外科	精神科	耳鼻科	歯科	泌尿器科	皮膚科	眼科	その他
男性	1127	41	210	5	100	26	167	54	32
女性	379	30	113	0	62	7	90	4	9
計	1506	71	323	5	162	33	257	58	41

### 過去3年間の推移



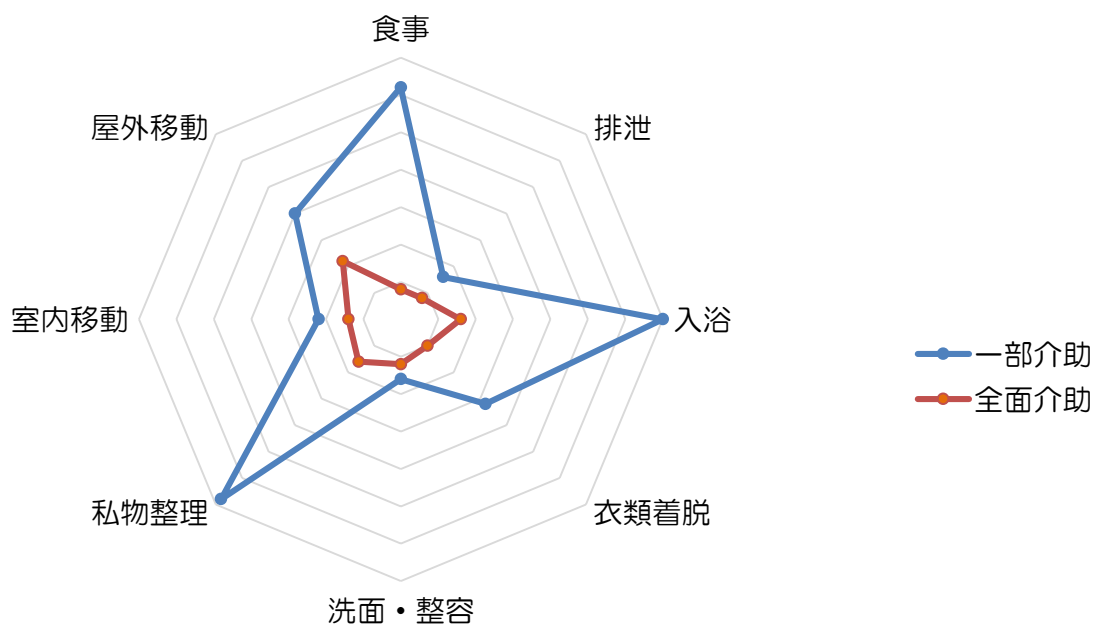
## 1.保護実績

### 16.精神障害者服薬状況

	4月	5月	6月	7月	8月	9月	10月	11月	12月	1月	2月	3月
男性	13	13	13	21	21	12	17	14	14	13	15	14
女性	9	7	8	9	8	7	11	13	9	9	10	11
計	22	20	21	30	29	19	28	27	23	22	25	25

### 17. ADL介助状況

区分	項目	食事	排泄	入浴	衣類着脱	洗面整容	私物整理	室内移動	屋外移動
	一部介助	男性	20	4	25	12	6	22	5
	女性	11	4	10	4	2	12	6	10
	計	31	8	35	16	8	34	11	20
全面介助	男性	3	2	4	3	3	4	2	5
	女性	1	2	4	2	3	4	5	6
	計	4	4	8	5	6	8	7	11



## 1.保護実績

### 18.作業訓練状況

月		4月	5月	6月	7月	8月	9月	10月	11月	12月	1月	2月	3月	計	平均
作業項目															
手芸	延べ日数	26	27	26	29	26	26	27	26	23	22	25	26	309	25.8
	延べ人員	118	128	146	111	93	118	119	99	80	75	61	92	1240	103.3
第二 (畑、園芸)	延べ日数	6	13	15	17	17	11	10	3	0	0	0	0	92	7.7
	延べ人員	12	20	30	34	34	22	19	6	0	0	0	0	177	14.8
第二 (チラシ)	延べ日数	0	0	4	0	0	4	0	0	4	0	0	0	12	1
	延べ人員	0	0	39	0	0	51	0	0	38	0	0	0	128	10.7
第二 (薪作り)	延べ日数	0	0	5	0	0	0	9	1	0	0	0	0	15	1.3
	延べ人員	0	0	10	0	0	0	18	2	0	0	0	0	30	2.5
第二 (木工)	延べ日数	23	15	0	0	0	4	0	0	0	0	21	38	101	8.4
	延べ人員	46	30	0	0	0	8	0	0	0	0	42	38	164	13.7
第二 (内職)	延べ日数	0	0	0	0	0	0	0	5	9	5	4	9	32	2.7
	延べ人員	0	0	0	0	0	0	0	43	64	40	43	61	251	20.9

### 19.部活動参加状況

月		4月	5月	6月	7月	8月	9月	10月	11月	12月	1月	2月	3月	計	平均
項目															
レクリエーション	回数	6	6	5	2	2	2	3	4	4	4	3	3	44	3.6
	延人数	62	81	66	29	23	32	52	68	48	45	31	48	585	48.8
民踊	回数	4	5	3	5	2	2	2	3	1	2	3	2	34	2.8
	延人数	37	42	28	39	28	13	13	17	4	11	25	14	271	22.6

## 1.保護実績

### 20. 給食実施状況

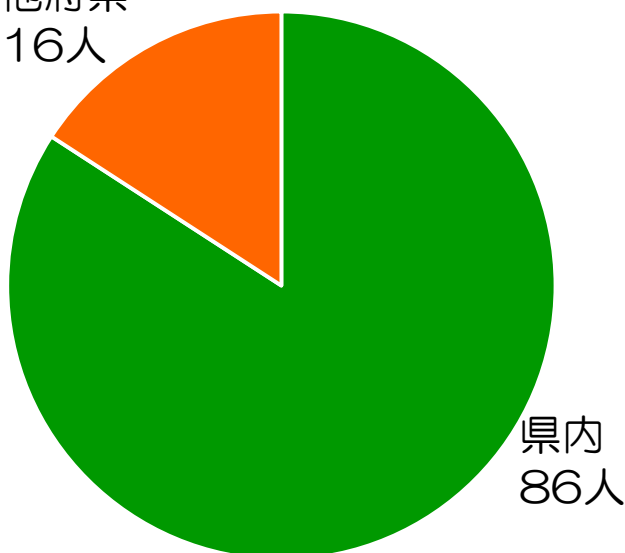
月別 区分		4月	5月	6月	7月	8月	9月	10月	11月	12月	1月	2月	3月	計	平均	比率 (%)	
	喫食数	男	71	67	69	74	72	73	71	74	73	81	75	75	873	73	70.3
		女	32	32	31	31	32	30	33	30	31	25	32	32	368	31	29.7
		計	103	99	100	105	104	103	104	104	104	106	107	107	1,241	103	100.0
	米食	男	32	29	29	30	31	33	32	34	32	34	32	32	379	32	30.5
		女	0	0	0	0	0	0	0	0	0	0	0	0	0	0	0.0
	普通	計	32	29	29	30	31	33	32	34	32	34	32	379	32	30.5	
	米食	男	29	28	29	29	27	28	27	28	30	31	31	32	347	29	28.0
		女	10	10	10	11	11	12	13	11	12	12	12	12	134	11	10.8
主	少量	計	39	38	39	40	38	40	40	39	42	43	43	44	481	40	38.7
		米食	男	5	5	5	5	5	5	5	5	5	5	6	5	59	5
		女	18	19	19	19	18	16	17	17	17	17	17	17	209	17	16.8
	極少	計	23	24	24	24	23	21	22	22	21	23	22	268	22	21.6	
	粥食	男	1	3	3	5	5	4	3	4	3	2	3	35	3	2.8	
		女	0	0	0	0	0	0	0	0	0	0	0	0	0	0.0	
食	普通	計	1	3	3	5	5	4	3	4	3	2	3	35	3	2.8	
		粥食	男	3	4	4	5	5	5	4	4	4	3	3	45	4	3.6
		女	1	0	0	0	1	1	1	1	1	1	1	9	1	0.7	
	少量	計	4	4	4	5	6	6	5	5	5	4	4	54	5	4.4	
	粥食	男	1	0	0	0	0	1	0	0	0	0	0	2	0	0.2	
		女	3	2	2	2	3	2	2	2	2	2	2	24	2	1.9	
	極少	計	4	2	2	2	3	3	2	2	2	2	2	26	2	2.1	
	普通食	男	52	51	51	52	49	53	53	54	55	63	57	56	643	54	51.8
		女	20	20	20	21	22	22	23	21	22	15	22	22	247	21	19.9
副	計	男	72	71	71	73	71	75	76	74	77	78	79	78	890	74	71.7
		女	16	14	14	14	14	15	13	15	14	15	14	15	173	14	13.9
	キザミ食	女	10	10	10	10	9	8	8	8	7	8	8	8	100	8	8.1
食	計	男	26	24	24	24	23	23	21	23	21	22	22	23	273	23	22.0
		超キザミ食	女	1	1	1	1	1	1	1	1	1	1	1	1	12	1
		計	2	4	4	6	6	5	5	5	4	4	4	50	4	4.0	
		男	2	2	2	3	3	2	1	1	1	1	1	19	2	1.5	
	ミキサー食	女	1	0	0	0	1	1	1	1	2	1	1	10	1	0.8	
		計	3	2	2	3	4	3	2	2	3	2	2	28	2	2.3	
		男	0	0	0	0	0	0	0	0	0	0	0	0	0	0.0	
	ソフト食	女	0	0	0	0	0	0	0	0	0	0	0	0	0	0.0	
		計	0	0	0	0	0	0	0	0	0	0	0	0	0	0.0	



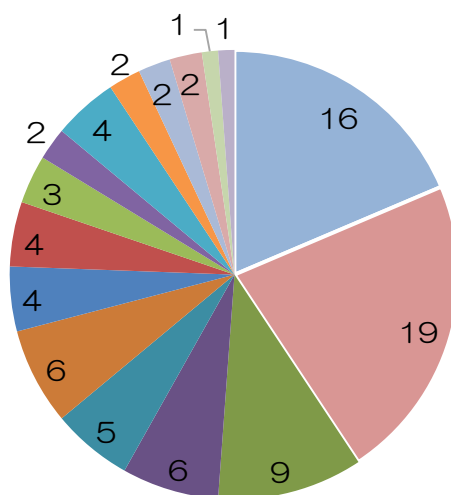
## 1. 保護実績

### 21. 実施機関別状況

他府県  
16人

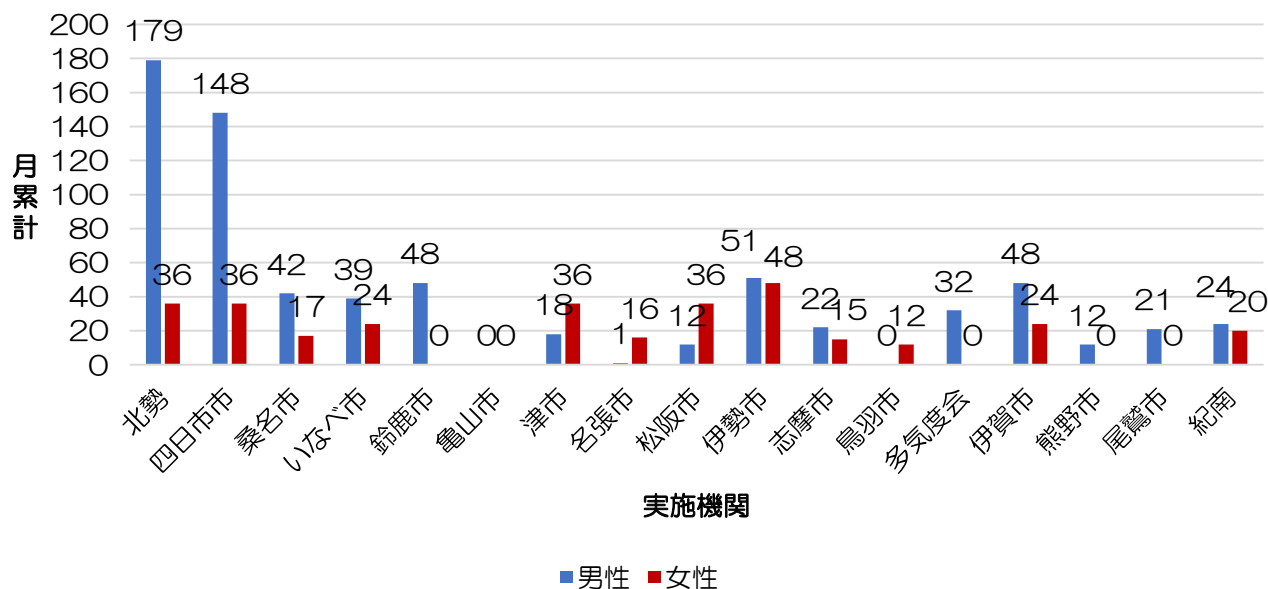


### 県内内訳



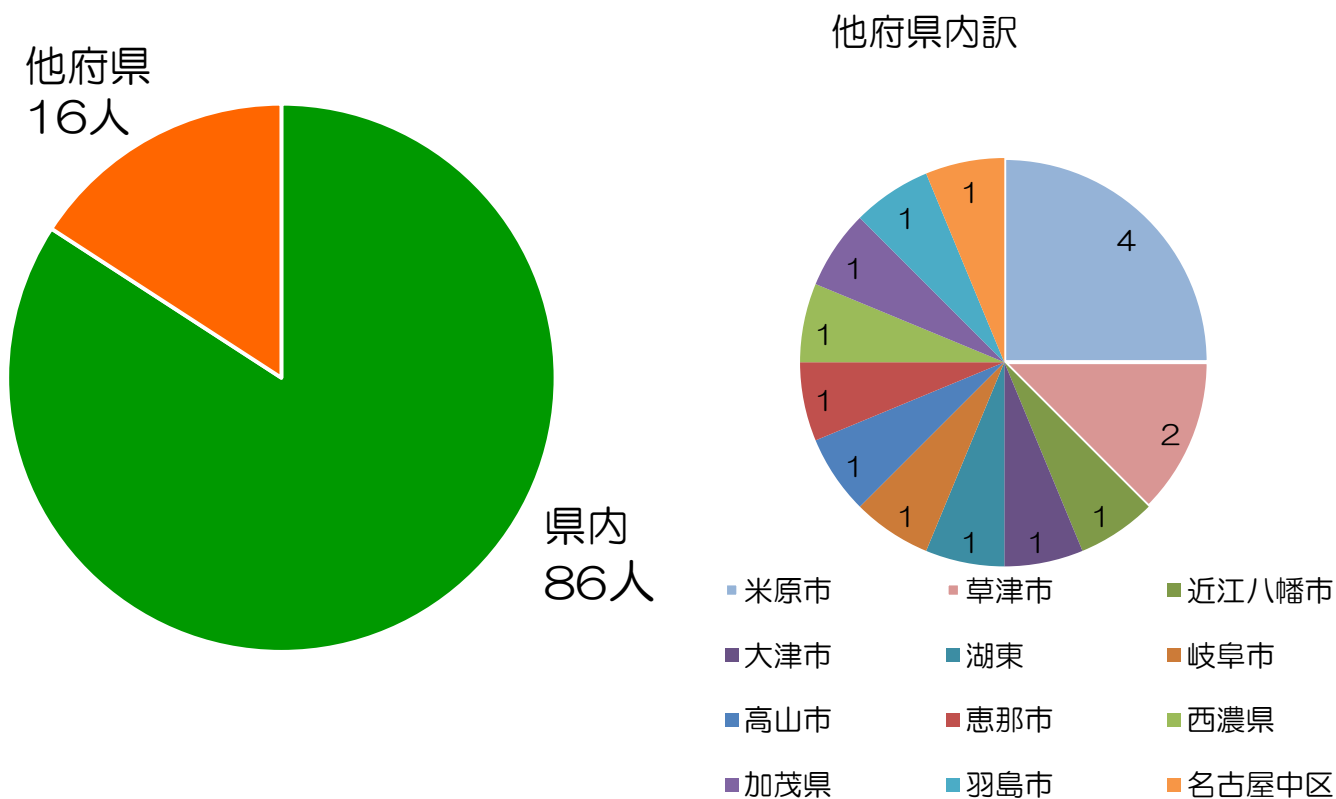
- 四日市市
- 北勢
- 伊勢市
- いなべ市
- 桑名市
- 伊賀市
- 津市
- 鈴鹿市
- 紀南
- 多気度会
- 松阪市
- 志摩市
- 名張市
- 尾鷲市
- 熊野市
- 鳥羽市

### 実施機関取扱月数

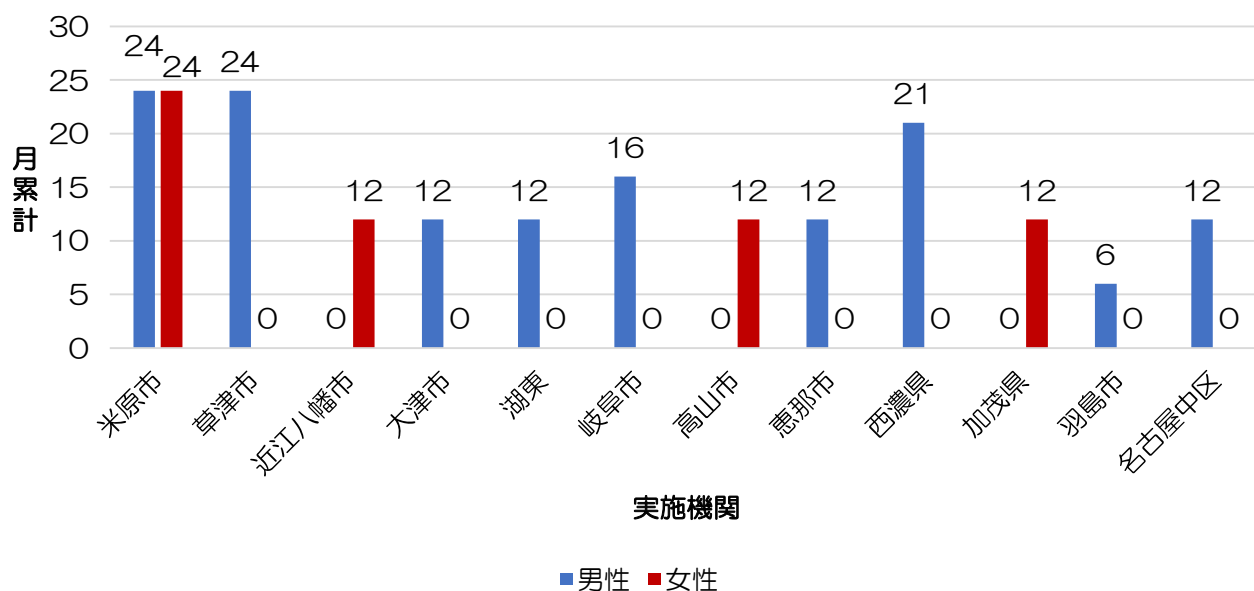


## 1.保護実績

### 21. 実施機関別状況



### 実施機関取扱月数



## 1.保護実績

### 22. 施設見学者名簿

日付	見学者・団体名	人員
5月22日	天理教 福祉課	6名
5月30日	三重県子ども・福祉部 地域福祉課 生活保護班	3名
8月18日	一般	1名
8月30日	社会福祉法人 四季の里	2名
11月17日	一般	2名

### 23. 実習受け入れ状況

期間	内容	人員
7月16日~7月17日	職場体験事業	1名

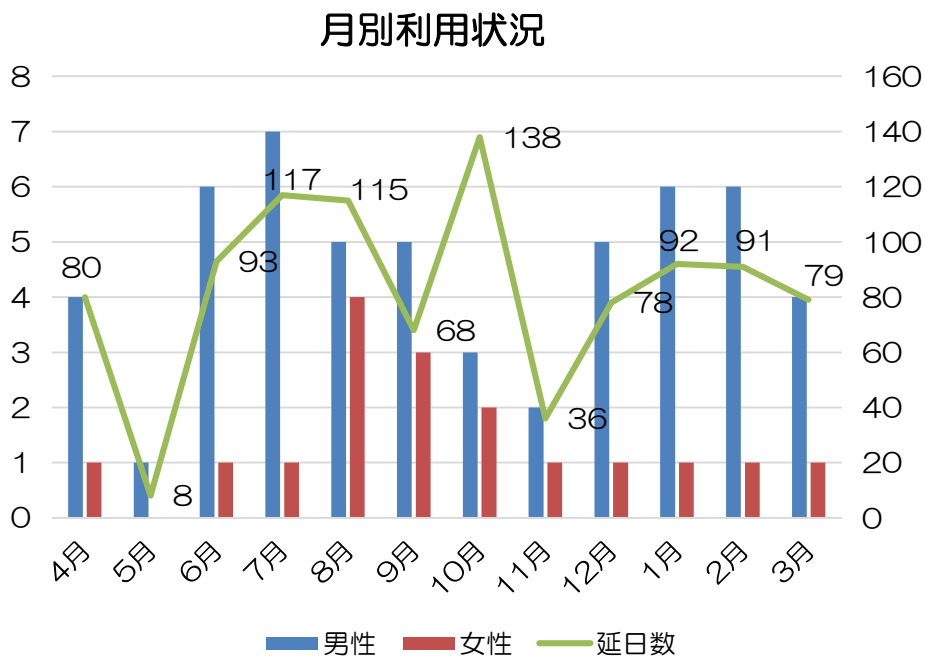
## 1.保護実績

### 24. ボランティア

団体名	ボランティア 人数	内容	日付
民踊講習会	1名	菰野陽気園と菰野百草園の合同民踊講習会。民踊講師による民踊教室を開催。	4/18、5/16、7/11、 8/22、9/10、10/3、 12/5、1/23
さくらの会	3名	西1F談話室にて民話の語り、童謡の読み聞かせを開催。	4/13、5/18、6/8、7/13、 8/17、9/14、11/16、 12/14、1/11、2/8
フラワーアレンジメント	5名	ペットボトル、紙や砂などを使用しボトルフラワーを作成する。	12/5
職場体験	5名	介護の職場体験を希望される方に対して現場での職務を体験してもらう機会を設ける。	5/22、8/13、10/3、 12/3、1/5

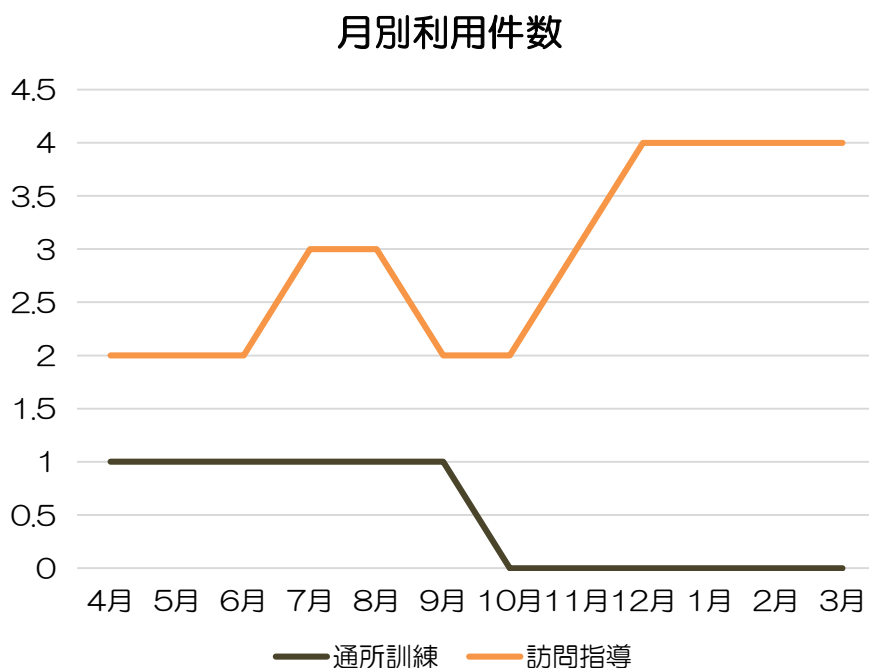
## 1.保護実績

### 25. 一時入所 利用状況



		合計	平均
人員	男性	54	4.5
	女性	16	1.3
	計	70	5.8
延日数	男性	756	63
	女性	239	19.9
	計	995	82.9

### 26. 保護施設通所事業 利用状況



		合計	平均
通所訓練	男性	6	0.5
	女性	0	0.0
	計	6	0.5
訪問指導	男性	31	2.6
	女性	4	0.3
	計	35	2.9

## 2. 定例事業，日中活動は、計画書に基づき以下の通り行われた。

### A. 誕生日会 毎月1回（4、7、9、12、1、3月は、行事と兼ねて行なった。）

4月 4日	利用者	男性	5名	女性	1名	計	6名
5月 1日	利用者	男性	6名	女性	1名	計	7名
6月 5日	利用者	男性	2名	女性	3名	計	5名
7月 6日	利用者	男性	6名	女性	3名	計	9名
8月 1日	利用者	男性	7名	女性	7名	計	14名
9月 26日	利用者	男性	3名	女性	2名	計	5名
10月 1日	利用者	男性	6名	女性	1名	計	7名
11月 1日	利用者	男性	6名	女性	2名	計	8名
12月 19日	利用者	男性	6名	女性	3名	計	9名
1月 9日	利用者	男性	3名	女性	3名	計	6名
2月 1日	利用者	男性	11名	女性	0名	計	11名
3月 19日	利用者	男性	9名	女性	4名	計	13名

## B. 健康管理

a. 健康診断	利用者	あそクリニック 4/8・4/9 10/2・10/4 利用者結核健診（レントゲン） 8/6			
	職員	6/10 12/2	男性 12名 女性 22名 男性 13名 女性 22名		
b. 医師による診察	・内科医	月 2回			
	・皮膚科医	月 1回			
c. 検便（O-157、赤痢、腸チフス、サルモネラ、パラチフス菌）					
・毎年	4月～5月	月1回	調理職員	12名	異常なし
	6月～9月	月2回	調理職員	48名	異常なし
			利用者食堂当番	45名	異常なし
	4月	月1回	介護職員	27名	異常なし
	7月	月1回	介護職員	23名	異常なし
	10月～3月	月1回	調理職員	36名	異常なし
			利用者食堂当番	30名	異常なし
	10月	月1回	介護職員	24名	異常なし
	1月	月1回	介護職員	30名	異常なし
d. 衛生点検と消毒剤散布	毎週日曜日				
	7/16 レジオネラ菌水質検査（各フロア浴槽）				
	厨房、食堂は毎月業者による点検、薬剤散布				
e. 血圧測定	来診時と検診時にDrの指示で施行				
f. 体重測定	全利用者 月1回の月初実施				
g. 頭の体操（認知症予防）	毎週火・木 AM10:00 ～ 11:00 西1F 談話室で約15名参加				
h. 大掃除	4/24～4/30		12/23～12/29		
i. 内服薬処方と外用薬処置	1か月平均	内服薬服用者 延 95名 外用薬処置 55名			

### C. 防火と避難訓練

a. 避難訓練	5月14日	128名参加	火事の避難訓練
	7月12日	128名参加	水害の避難訓練
	9月19日	30名参加	通報訓練
	11月19日	131名参加	火事の避難訓練
	1月9日	132名	火事の避難訓練
b. 防災・避難訓練反省会			
c. 防災計画の整備と届出		平成31年3月20日防災計画（変更）届ける	
d. 防火対象物の自主点検		毎月1回 防火管理者が実施	
e. 保存食、救急衣料、救急薬品の整備と点検		隔月1回 救急衣料は介護長。保存食は調理長。 救急薬品は看護師が点検した。	
f. 消防用設備等の整備と点検		6月10日委託業者が点検実施 12月19日委託業者が点検実施	
g. 普通救命講習会	4月21日	1名参加	消防署本部
	5月18日	2名参加	菰野地区コミュニティセンター
	6月16日	1名参加	朝上地区コミュニティセンター
	7月20日	1名参加	竹永地区コミュニティセンター
	8月18日	2名参加	消防署本部
	10月19日	1名参加	鶴川原地区コミュニティセンター
	11月16日	2名参加	朝上地区コミュニティセンター
	12月15日	1名参加	消防署本部



## D. 入所者支援

a. 日常生活の充実	身辺整理、衛生、自活基礎訓練、入浴など業務内容に（個人支援計画）に基づき実施。
b. 療育活動の充実	第1作業、第2作業をカリキュラムに基づき実施。
c. 部活動	レクリエーション部、民踊部カリキュラムに基づき実施。
d. フロアミーティング	毎月第1月曜日に行なっている。
e. 地域社会への参加、交流	園内行事又は、町主催の行事に参加して交流を図っている。 けやきフェスタ・菰野町盆踊り大会
f. 園長と語ろう会	毎月1回集会室、談話ルームで利用者の苦情等園長が対応。
g. 施設外勤務作業	1名の利用者が就労し地域移行される。2名の利用者が参加し、1名は継続参加していけるよう施設内で支援行っている。

## E. 会議

a. 調整会議	毎月1回	施設長、事務長、介護長、指導員、調理長、看護師 各フロア主任
	内容	月間予定の検討及び各部署問題事項の検討
b. ケース検討会議	毎月1回	施設長、介護長、指導員、各フロア主任、介護員 栄養士、看護師
	内容	利用者支援の問題、支援目標及び支援計画の検討
c. 作業会議	毎月1回	施設長、各作業担当責任者
	内容	各作業担当者による作業状況報告及び問題事項の検討
d. 給食会議	毎月1回	施設長、調理長、調理員、栄養士、介護長、指導員 看護師、介護員、利用者代表
	内容	食事に関する計画及び問題事項の検討
e. 園内研修会	毎月1回	施設長、事務長、介護長、指導員、看護師、各職員
	内容	各研修会参加の研修報告
f. 打ち合わせ会	毎日 朝礼後	施設長、事務長、介護長、指導員、看護師、調理員 各フロア主任、介護員、通所員
	内容	利用者支援状況報告及び問題事項等の検討
g. 事故・ヒヤリハット会議	毎月1回	施設長、事務長、介護長、指導員、調理長、看護師 各フロア主任
	内容	事故報告を基に危険行為・問題事項の検討

### 3. 年 中 行 事

4月 4日	お花見会	お花見と写真撮影。食堂にてカラオケ、部活発表を行った。
5月 22日	ハイキング	園庭にてレクリエーション、園外に散歩を分かれて行った。
6月 17日	日帰り旅行	長島温泉へ利用者 15名、職員10名 計25名が参加した。
7月 6日	七夕まつり	食堂の舞台にネットを利用して飾りつけをして部活動発表をする。
7月 8日	日帰り旅行	長島温泉へ利用者15名、職員11名 計26名が参加した。
9月 9～10日	一泊旅行	三谷温泉へ利用者14名、職員7名が参加した。
9月 26日	敬老会	食堂にて65歳以上の利用者68名を祝った。
9月 26日	カラオケ大会	食堂にて13名の利用者で歌を披露し表彰を行った。
10月 27日	秋まつり	菰野百草園と合同で菰野陽気園庭にて行った。
11月 6～7日	一泊旅行	三谷温泉へ利用者13名、職員7名が参加した。
11月 26日	昼食会	湯の山温泉グリーンホテルへ職員8名、利用者17名で行き、食事会を行った。
12月 19日	年末会	食堂にて飲食と催しを行った。
1月 9日	新年会	食堂にて飲食と催しを行った。
2月 1、3日	節分	1日に食堂で年男、年女12名を祝い、3日にフロアで豆まきを行った。
3月 19日	バイキング	食堂にて20種類ほどの品を「食べ放題」として提供した。

## 4. 施設整備

### A. 園内整備

7月22日～9月28日 東館改修工事（下記2件含む）

8月8日 東館屋根折版塗替え工事

8月23日 東館南側屋上他防水改修工事

9月10日 正門横ブロック塀撤去工事

### B. 消防設備機器

6月10日 防火設備点検（業者）

8月15日 消防設備点検（消防署）

9月24日 工事中の東館の消防点検（業者と消防署）

12月19日 防火設備点検（業者）

## 5. その他

1) 月間計画，支援目標の設定と記録	調整会議，ケース検討会議で検討
2) 障がい状況の把握，ケース記録の充実，きめ細かい対応	打ち合せ会，ケース検討会議で検討
3) 研修会及び会議への参加	
4) 機関紙「陽心の友」 毎月1回月 平均29部発行している。	
5) 入所者の受け入れとその対応について、検討を行なうと共に、110名定員における対応と運営についても検討している。	
6) 四日市市「じばさん」、「四日市総合会館」、「道の駅菰野」に手芸作品の出品をしている。	

## 園内階層別研修

月	日		内容	参加人数
5	7	新任職員対象 防災研修	災害発生時の対応について ・避難場所、避難経路、消火器設置場所の確認 ・緊急連絡網について	5名
5	16	主任研修	新任職員への研修について ・新任研修準備 ・主任の日常業務について	5名
6	27	新任職員研修	救護施設職員としての知識 ・生活保護と救護施設の役割について ・傾聴することの大切さ ・介護技術学習 車椅子介助の基本	10名
7	23	中堅職員研修	中堅職員に求められる業務 ・インバスケッットトレーニング ・個人ワーク、グループワーク	7名
10	23	主任研修	主任業務の効率化について ・ストレングス視点について ・部下の指導について	5名
11	1	調理部門研修	新しい献立作りについて ・現在の献立、調理法に対しての意見交換 ・今後の課題について	6名

## 施設内研修

月	日	内容	発表者職種
4	1	平成31年度 法人・施設事業方針について	園長
	1	給食施設管理者研修会 参加報告	調理長
	1	全国厚生事業団体連絡協議会 参加報告	通所訓練員
5	1	リスクマネジメント研修 ・DVD「介護現場の身近なリスクマネジメント」鑑賞 ・平成30年度気づいたこと報告集計結果（発生時間帯、場所、内容）について	園長
6	1	安全運転に関する研修 ・危険予測トレーニング自己診断	安全運転管理者
	1	近畿救護施設研究協議会 第3分科会意見発表リハーサル 「転倒予防に関する取り組みについて」	指導員 介助員
7	1	令和元年度近畿救護施設研究協議会 全体会参加報告	園長
	1	近救協 障がい者の地域生活移行支援研修会 参加報告	介護員
	1	医療安全管理研修会 介護現場の危険予知について 施設内の実際の写真と気づいたこと報告用紙を使って危険予知トレーニング	看護師
8	1	令和元年度近畿救護施設研究協議会 第3分科会	指導員
	1	令和元年度近畿救護施設研究協議会 第2分科会	介護員
	1	メンタルヘルス研修 感情労働とは ストレスを理解し、ストレスとうまく付き合う	事務長
9	1	認知症ケアのスキルアップセミナー 三重県立看護大学地域交流センター 出前講座 13:30~14:45 認知症者の理解をさらに深め、ケアの質を高める	外部講師 三重県立看護大学教授 六角僚子氏
10	1	県社協 業種別研修障害Ⅰ 「障害者差別解消法及び関連条例をふまえた合理的配慮の取り組み」参加報告	介護員
	1	防災研修 ・DVD「未然に防ごう！電気器具火災」鑑賞 ・福祉避難所とは	防火管理者
11	1	全国救護施設研究協議会 第4分科会 参加報告	介護員
	1	全国救護施設研究協議会 第3分科会 参加報告	指導員
	5	感染防止研修 感染症についての基本的な知識と感染時の対策 汚染物の取り扱いについて 各フロアにて持ち出し経路の確認 感染症発生時の食事提供について	看護師 調理員
12	2	三重県栄養改善大会 参加報告	栄養士
	2	人権擁護研修 人権擁護マニュアルの再確認 人権標語の作成（グループワーク）	サービス向上委員

## 施設内研修

月	日	内容	発表者職種
	1	給食施設従事者研修会 参加報告	調理員
2	1	感染防止研修 新型コロナウイルス肺炎について 有効な対策、心がける事	看護師
3	3	近救協 救護施設個別支援計画研修会 参加報告	介助員
	3	県社協 業種別研修老人Ⅱ「笑顔を生む認知症ケア」 参加報告	介護員
	3	近救協 精神障害者支援実践講座 参加報告	介護員
	3	感染防止研修（新型コロナウイルス感染症対策） 感染症発生時の介護について ガウンテクニック デモンストレーション	看護師
	3	人権擁護研修 財）東京福祉保健高齢者権利擁護支援センター作成 虐待の芽チェックリスト 実施	サービス向上委員

## 施設外研修

月	日	主催	内 容	場 所	参加人数	
4	16	全社経営協	社会福祉法人制度改革事務担当者フォローアップセミナー	名古屋	1	名
5	7	近救協	障がい者の地域生活移行支援研修会	大阪	1	名
	9	三重県公安委員会	安全運転管理者講習	桑名	1	名
	10	三重県身体障害者福祉施設協議会	令和元年度総会	津	1	名
	14	近救協	令和元年度第1回総会	大阪	1	名
	15	東海外食物流協	フードメッセ2018	名古屋	2	名
	15	県社協	社会福祉施設職員新人研修	津	2	名
	23・24	全救協	平成30年度 救護施設経営者・施設長会議	東京	1	名
	28	県健康福祉部	社会福祉法人役員及び幹部職員研修会	津	2	名
6	6・7	近救協	令和元年度 近畿救護施設研究協議会	奈良	6	名
	24	県社協	自主企画研修「社会福祉における災害への備え」	津	1	名
7	11	県社協	業種別研修「障害者差別解消法及び関連条例をふまえた合理的配慮の取り組み」	津	1	名
	31	近救協	第三者評価研修会	大阪	2	名
8	21・22	県社協	キャリアパス対応生涯研修課程 チームリーダーコース	津	1	名
9	4・5	県社協	キャリアパス対応生涯研修課程 中堅職員コース	津	1	名
	7	町社協	菰野町社会福祉大会	菰野町	4	名
	9	菰野町消防署	救急医療講演会	菰野町	1	名
	10	菅原会計 税理士法人	消費税増税実務対応セミナー	鈴鹿	1	名
	11	近救協	人権擁護・虐待防止研修会	大阪	1	名
	24	四日市人権啓発 企業連絡会	人権研修リーダー養成講座	四日市	1	名
10	10・11	全救協	全国救護施設研究協議大会	静岡	3	名
	16	県社協	三重県社会福祉大会	津	1	名
	30	三重県	感染症予防普及啓発推進者養成研修会	津	1	名
	30・31	近救協	生活保護の見直しに向けた保護施設のあり方検討会	菰野町	3	名

## 施設外研修

月	日	主催	内 容	場 所	参加人数
11	11	県経営協	労務管理研修会	津	1名
	13・14	県社協	キャリアパス対応生涯研修課程 初任者コース	津	1名
	20	三重県	三重県栄養改善大会	津	1名
	28・29	近救協	個別支援計画研修会	大阪	1名
12	3	県経営協	衛生管理研修会	津	1名
	9・10	全救協	救護施設福祉サービス研修会	東京	1名
	17	桑名保健所	給食施設従事者研修会	東京	1名
1	10	県社協	業種別研修「笑顔を生む認知症ケア」	津	2名
	16	県社協	自主企画研修「一人ひとりに向き合ったレクリエーション」	津	2名
	16	三重県	給食施設管理者研修会	津	1名
	22	津保護観察所	更生保護関係機関連絡協議会	津	1名
	27・28	全国厚生事業団体 連絡協議会	全国厚生事業団体連絡協議会研究会議	東京	2名
	29・30	近救協	個別支援計画スーパービジョン研修会	大阪	1名
2	6・7	菰野町消防本部	甲種防火管理講習	菰野町	1名
	12	三重県社会福祉事 業職員共済会	退職手当共済制度実務研修会	津	1名
	13	近救協	精神障がい者支援実践講座	大阪	2名
	17	県社協	災害時福祉支援リーダー養成講座	津	1名



